

Департамент
„Здравеопазване и социална работа“
Програма „Естествени науки“
Модул „Медицинска кибернетика“

Академичен курс
„Прогнозиране и диагностика в медицината и здравеопазването с
практикум“

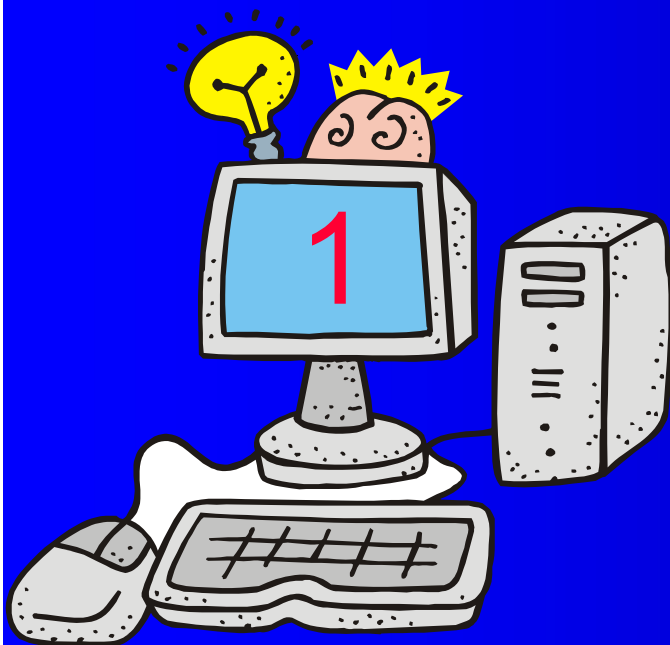
Информационен модел на Модул Алергология и Токсикология

Автор и лектор:
проф.д-р Ж.Винарова, д.м.н.

БЛОК

ЛЕЧЕБНОДИАГНОСТИЧНА ДЕЙНОСТ

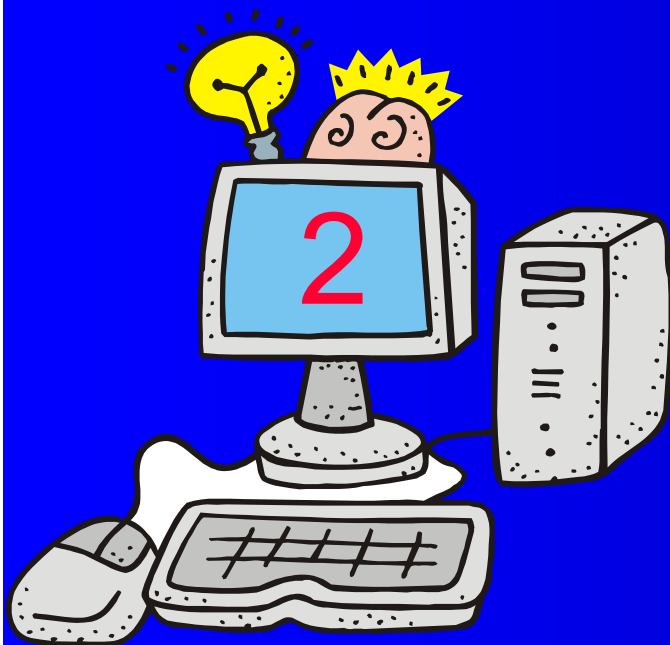
- записи на медицински досиета, в това число и с изображения, сцени и биосигнали;
- хирургически протоколи;
- заявки за материали и консумативи;
- МИС за подпомагане на медицински решения;
- експертни системи;
- дейности на медицински сестри.



БЛОК

АДМИНИСТРАТИВНО ОБСЛУЖВАНЕ

- отчет и анализ на медицинските дейности;
- състояние на сградния фонд и техниката;
- кадрови състав;
- спомагателни дейности;
- делови календар;
- отчет и анализ на материалните потреблениа;
- здравно законодателство.



БЛОК

ЗДРАВНО ОСИГУРЯВАНЕ

- каса
- доброволно здравно осигуряване;
- G.P.



БЛОК



УЧЕБЕН ПРОЦЕС

- електронни книги и учебници;
- анатомични и клинични атласи;
- специализирани бази знания;
- делови медицински игри;
- лекарствен справочник;
- МИС за обучение;
- МИС за екзаминация

БЛОК



Комуникации

- технически и програмни средства за реализация на телематични процедури и дейности;
- телемедицина;
- локални и глобални компютърни мрежи;
- електронна поща

БЛОК



НАУЧНА ДЕЙНОСТ

- билиографски файлове по специалности
- бази данни от чужди проучвания;
- данни за специализирани медицински издания;
- статистически програмни пакети;
- графични системи;
- автоматизирани системи за превод;
- системи за оформяне и презентиране на научни трудове.

Информационен модел на Модул

ТОКСИКОЛОГИЯ

И

АЛЕРГОЛОГИЯ

към специализирана МИС за

клинично приложение

Административно паспортни данни за
пациента

Системен
код

Системна
дата

Име

Номер на ИЗ

Адрес

Адрес на близки

Възраст (ЕГН)

Удостоверение N
(за поделенията на МВР)

Месторабота и професия

Категория на състава (за
поделенията на МВР)

Данни за приемащото звено

ВАЖНО!:

1. Алергии;
2. Кръвна група, Rh фактор
3. Пристрастявания и зависимости

Причина за хоспитализацията:

- лечение;
- изследване;
- експертиза;
- спешност;
- други.

Вид на хоспитализацията:

- планирана;
- друга

Изпращащо звено

Постъпил в катедра (клиника):

- стая N;
- легло N

Диагнози

На изпращащото звено

При приемането

Предварителна клинична

Окончателна по МКБ +
д. на консултанти

Усложнения

Диагноза на
консултанти

Патоанатомична
диагноза

други

Анамнеза на живота

Минали
заболявания

Описание –
свободен текст.

1. Придружаващи
заболявания:

- Диабет;
- Хипертония;
- **Obezitas.**

2. Рискови ф-ри:

- професия;
- тютюн;
- алкохол;
- лекарства;
- храна

Фамилна
анамнеза

Анамнеза на сегашното състояние



Описание- свободен текст

Сегашно състояние

Общо състояние

Гръден кош и бели
дробове

Централна и периферна
нервна система

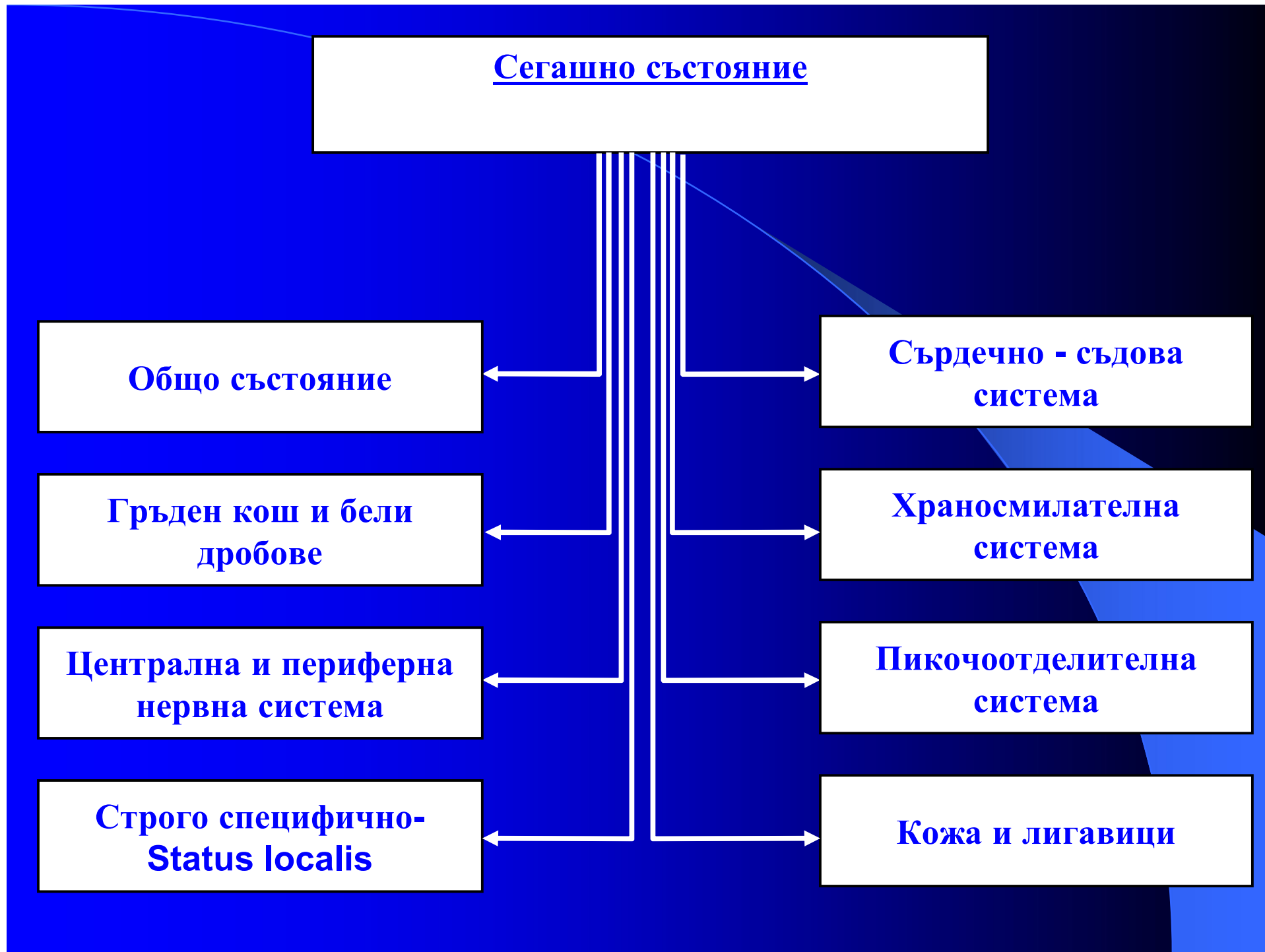
Строго специфично-
Status localis

Съречно - съдова
система

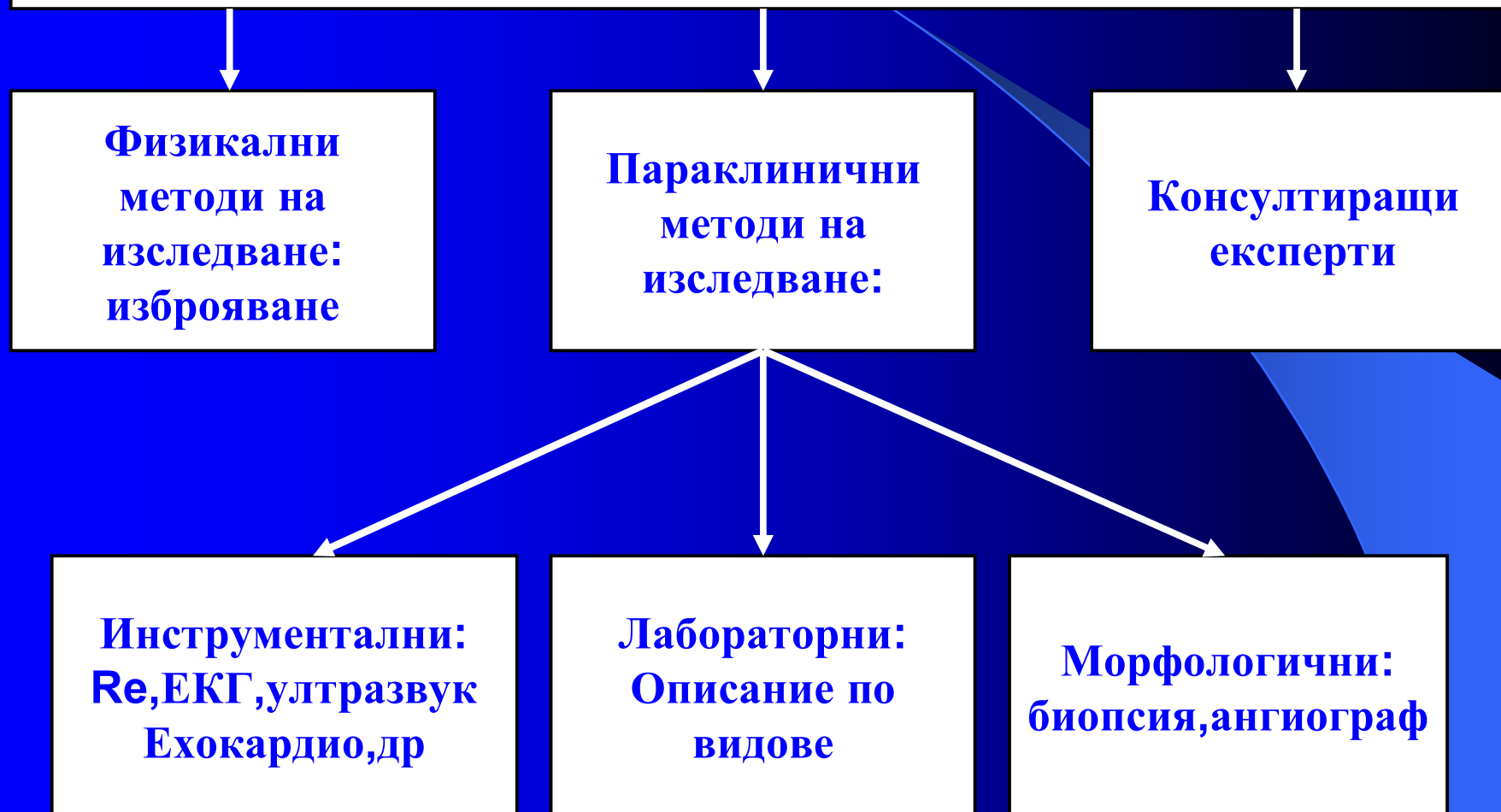
Храносмилателна
система

Пикочоотделителна
система

Кожа и лигавици



Дагностична схема и дагностични методи



Назначения по дати

Медикаменти

**Хранителна
терапия**

**Хирургични и
други**

**Приложение на
пробиотици:**
- лактифлор
- биостим

ТЕРАПЕВТИЧНО “ПРОБИОТИЧНО” ПРОФИЛИРАНЕ

Период от време	УЗ Д	Трансаминази		Протеинограма		Мастна обмяна	
		SGOT	SGPT	ALB	GLOB	X-ол	TAT
При постъпване							
В средата на Th курс							
В края на Th курс							

Отчетност (изходи) от хоспитализацията

Изходни документи

Медицински -
Епикриза

Финансови

други

Изходи от хоспитализацията – описание по видове

Издадени
болнични
листа

Наблюдение
от

Преместен в
друго звено
за лечение

Трудоспособн
ост по видове

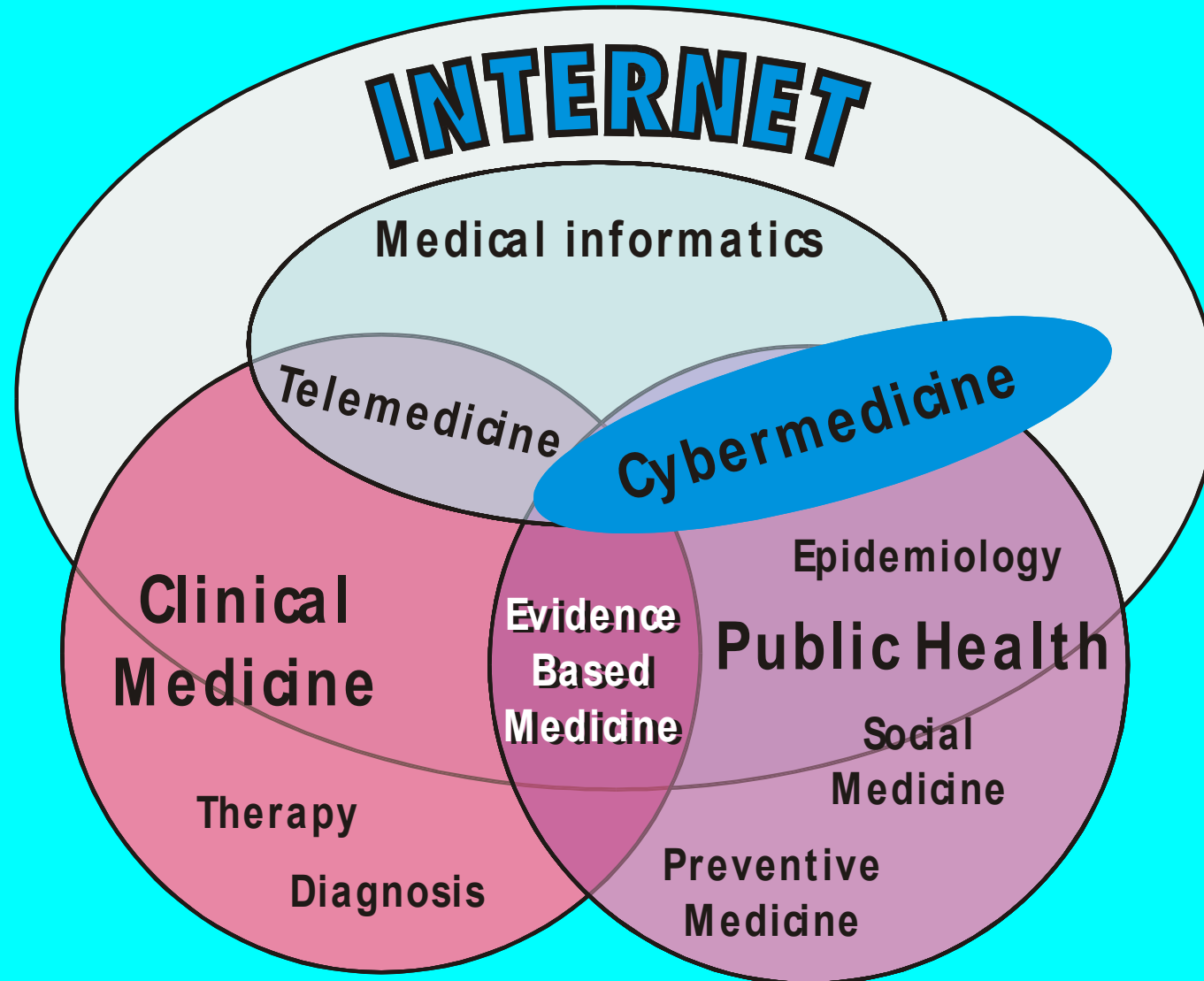
Доверен
лекар

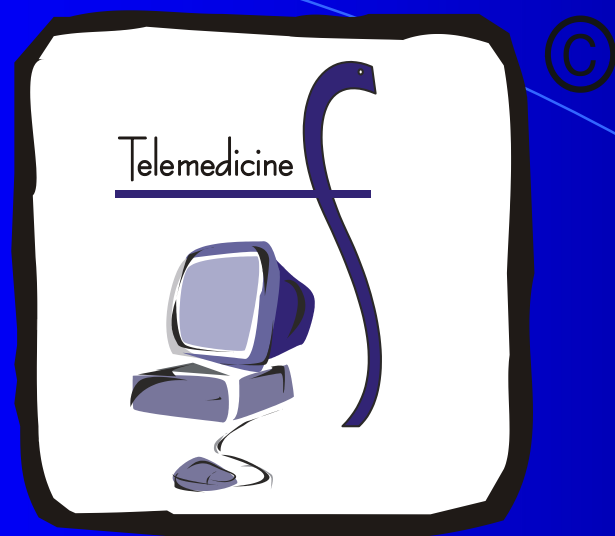
Специали-
зиран
институт

JP

Код на
лекаря

Medical / Health/ Education





Благодаря за интереса !

Проф.д-р Ж. Винарова, д.м.н.